



Bottom-Up plánování a forecastování s Jedoxem

Případová studie Jedox: Fujitsu

Problém k řešení:

Žádná spojitost mezi původním plánem a forecastem

Oddělení produktového managementu společnosti Fujitsu je zodpovědné za marketingové a prodejní aktivity v oblasti firemního hardware a software. Oddělení financí poskytuje výstupy ze SAPu v podobě rozsáhlých excelovských tabulek. Roger Straub, Senior Product Manager oceňuje výhodu Excelu, že data mohou být dále zpracovávána jednotlivými uživateli. Na druhou stranu vizuálně transparentní zpracování a ad hoc analýzy některých dotazů v Excelu je pomalá a zcela manuální práce. Čísla v Excelu jsou uvedena v podobě dlouhých seznamů a neobsahují žádné propojení na původní forecast nebo plán. Doposud byla čísla zpracovávána metodou "kopíruj a vlož", což bylo časově extrémně náročné a byla zde vysoká chybovost.

Jako součást doktorandské práce ve spolupráci s Univerzitou v Paderborn, testovalo oddělení produktového managementu společnosti Fujitsu myšlenku přístupu k Business Intelligence zvanou Bottom-Up. Projekt „Bottom-Up“ bylo dítě duchovního otce Rogera Strauba, který na ni pracoval s doktorandem Nicholasem Bartschem. Cílem bylo dosáhnout vysoké míry optimalizace reportování v Excelu s vynaložením co nejmenšího úsilí. Jako výsledek byl ve Fujitsu implementován prototyp open source BI řešení založeného na Jedox OLAP server 3.2. Základní myšlenka byla získat relevantní údaje pro tým produktového managementu společnosti Fujitsu s malým rozpočtem a zdroji, aby mohl významně optimalizovat controllingové procesy.

Výhoda Jedoxu: rozhraní a flexibilita podobné Excelu

Rozhraní podobné Excelu a jednoduchost úpravy ze strany uživatelů byly pro Strauba při hledání řešení klíčové. Pro integraci data v projektu Bottom-Up BI byl zvolen nástroj Talend ETL. Roger Straub si vybral Excel s pluginem Excel for Jedox a Sparklines for Excel pro vizualizaci dat v přehledných dashboardech a reportech.



UNIVERSITÄT PADERBORN
Die Universität der Informationsgesellschaft

„S rozsahem a pružností analytických možností Jedox OLAP Serveru mohu řídit výroby snadněji a rychleji přijímat cílená rozhodnutí.“

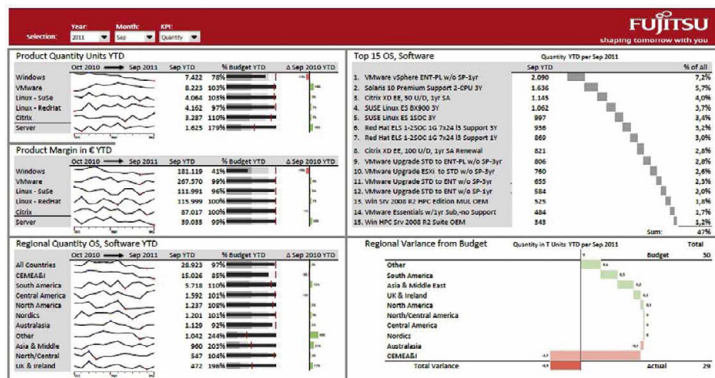
Roger Straub, Senior Product Manager,
Fujitsu Product Development Group

„Kombinace forecastů s aktuálními nebo cílovými stavy založenými na Jedoxu nám umožňuje vyzkoušet řadu scénářů a ještě lépe řídit naše výroby.“

Jens Peter Seick,
Senior Vice President Fujitsu
Product Development Group

Fujitsu je jeden z největších výrobců v oboru IT a telekomunikací. S přibližně 170 000 zaměstnanci působí společnost ve 100 zemích. Celosvětová síť expertů na systémové služby, vysoce spolehlivě počítačové a komunikační výrobky s moderní elektronikou poskytuje svým zákazníkům jedinečnou přidanou hodnotu. Ve fiskálním roce 2010 Fujitsu Limited vykázala konsolidovaný obrát 4,5 trilionu jenů, ekvivalent 55 miliard USD.

Moment překvapení přišel pro Rogera Strauba v okamžiku, kdy relevantní údaje dosud dostupné pouze v dvourozměrných excelovských tabulkách byly restrukturovány v kostce systému Jedox OLAP. V programu Jedox OLAP Serveru jsou čísla rozdělena do různých dimenzí a jsou dostupná pro individuální a ad-hoc dotazy. Roger Straub byl fascinován možností vidět údaje z mnoha různých perspektiv a pružně je spojovat k vysvětlení vzájemných vztahů. Fascinovaly ho také automaticky aktualizované dashboards. Jak vysvětlil: „S rozsahem a pružností analytických možností Jedox OLAP Serveru mohu řídit výroby snadněji a rychleji přijímat cílená rozhodnutí.“ Po čtyřech měsících Nicolas Bartsch, který dosud neměl žádnou zkušenost s používáním Jedoxu, dosáhl cíle – prototypu nástroje pro ad-hoc analýzy a reporting. Když chtěl Roger Straub znát podrobnosti o vývoji nového výrobku v určitém čase nebo jak si vede určité softwarové řešení ve srovnání s jiným, mohl se k těmto údajům dostat jednoduše výběrem z rozbalovacího menu. „Pružné ad-hoc reporty a analýzy v přehledných dashboardech založených na Jedoxu nám otevírají nové možnosti v produktovém managementu,“ prohlásil Roger Straub. „Naše údaje jsou mnohem čitelnější a snáze interpretovatelné neboť jsou prezentovány v souvislosti s forecastem nebo TOP10. Vztah mezi počtem prodaných platform a instalovaným softwarem jsou vysvětlena v jednoduše čitelném shrnutí. Analýza distribučních kanálů použitých k prodeji výrobků je součástí standardního přehledu.“



Vzrušující projekt Bottom-Up Business Intelligence

„Spolupráce s Jedoxem probíhala velmi dobře. Vzrušující projekt Bottom-Up BI byl doprovázen velkou motivací,“ řekla profesorka Dr. Leena Suhl, ředitelka výzkumné laboratoře Podpory rozhodování a provozu v oddělení Obchodních informačních technologií 4 na Ekonomické fakultě Univerzity v Paderborn. Prototyp řešení pro ad-hoc reportování a analýzy produktového managementu společnosti Fujitsu bude i nadále používán Rogerem Straubem. Doktorandská práce podnítila úvahy o tom, jak by BI řešení mohlo vypadat, pokud by měl být současný proces změněn. Zda má dále rozšířené řešení Jedoxu potenciál pro nasazení v rámci celé firmy, nebylo dosud rozhodnuto. Tato diskuse však započala po prezentaci řešení dalším oddělením. Jako moderní a inovativní společnost v oblasti informačních a komunikačních technologií je Fujitsu otevřena myšlence Bottom-Up Business Intelligence. „Řešení Jedoxu je působivou ukázkou realizace tohoto přístupu,“ prohlásil Jan Peter Seick, Senior Vice President, Fujitsu Product Development Group. Na konferenci Palo Open Jedox předvedl vysoce oceňovanou práci Nicolase Bartscha. Toto chtěl obzvláště zdůraznit: „Prezentovat mou doktorandskou práci na Palo Open takto významnému publiku z IT a controllingu je důkazem toho, že jsem si v Jedoxu vybral správného partnera. Nakonec dnešní studenti jsou zítřejší experti na IT a controlling.“

Informační systémy Jedox dodává na českém trhu společnost Noctuint s.r.o., Na dolnici 1035/47, 155 00 Praha 5, www.noctuint.cz, info@noctuint.cz

Jedox is a trademark of Jedox AG. All other product names are trademarks of the respective companies. © 2002-2015 by Jedox

Jedox AG | Bismarckallee 7a | D-79098 Freiburg im Breisgau Tel +49 (761) 15147-0 | Fax +49 (761) 15147-10 | www.jedox.com | info@jedox.com

OBOR:

INFORMAČNÍ A KOMUNIKAČNÍ TECHNOLOGIE

POČET ZAMĚŠTNANCŮ CELOSVĚTOVĚ:

170 000

MÍSTO INSTALACE PROTOTYPU:

PADERBORN, NĚMECKO

POPIS PROJEKTU:

Jako součást doktorandské práce ve spolupráci s Univerzitou v Paderbornu společnost Fujitsu testovala myšlenku Bottom-Up BI. Cílem bylo dosáhnout vysoké míry optimalizace reportování v Excelu s vynaložením co nejmenšího úsilí. Jako výsledek byl ve Fujitsu implementován prototyp open source BI řešení založeného na Jedox OLAP server 3.2. Oddělení produktového managementu používá pilotní projekt pro ad-hoc analýzy důležitých údajů v přehledných dashboardech. Uživatelé byli ohromeni multidimenzionální povahou technologie OLAP a pružností v úpravách podle individuálních požadavků.

Prototyp se využívá pro:

- Ad-hoc reportování a analýzy
- Dashboardy

Výhody:

- Data jsou dostupná v datábázové struktuře a nikoliv ve struktuře Excelu
- Řešení založené na Excelu a kompatibilní s ním snadné na administraci
- Produktový controlling je snadnější díky mnoha možnostem analýz
- Podpora scénářů pro forecastování

